

**Sigurnost i prometna kultura kao prioritet u promišljanju i radu  
Vijeća za prevenciju kriminaliteta**

**Statistički vodič za praktičare prevencije u zajednici iz redova uposlenika  
obrazovnih ustanova, građana, stručnjaka, udruga i institucija aktivnih u Solinu**



## ANALIZA PROMETNIH NESREĆA KOJE SU SE DOGODILE NA PODRUČJU GRADA SOLINA OD 2006. DO 2009. GODINE

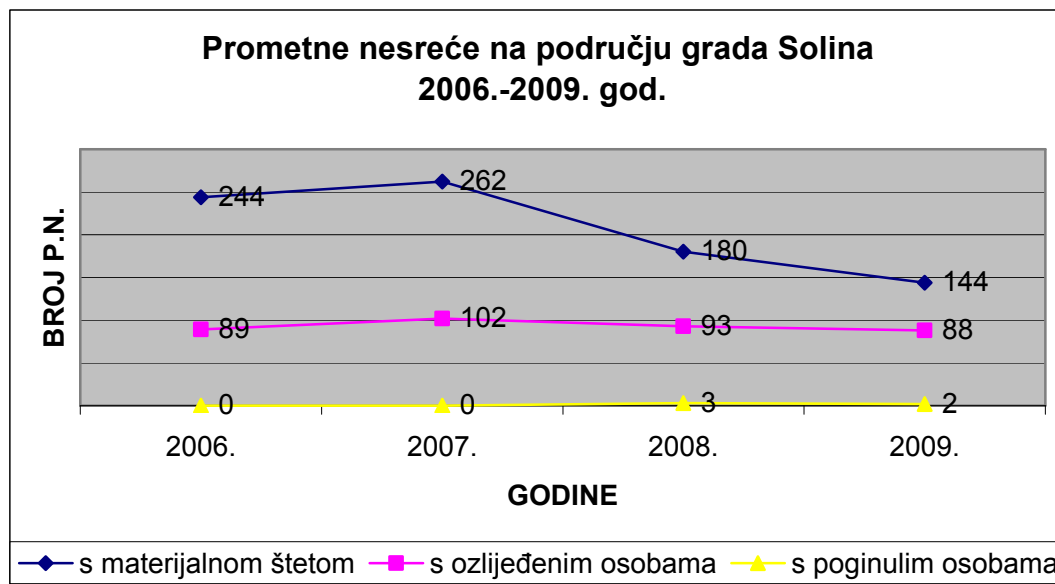
Prikazani materijali dostupni su kroz suradnju Vijeća za prevenciju i PU splitsko dalmatinske.

Statistički prikaz dobra je podloga i pomaže cjelovitosti dokumenata svima koji pripremaju projektnu dokumentaciju bilo na domaćim ili međunarodnim natjecajima.

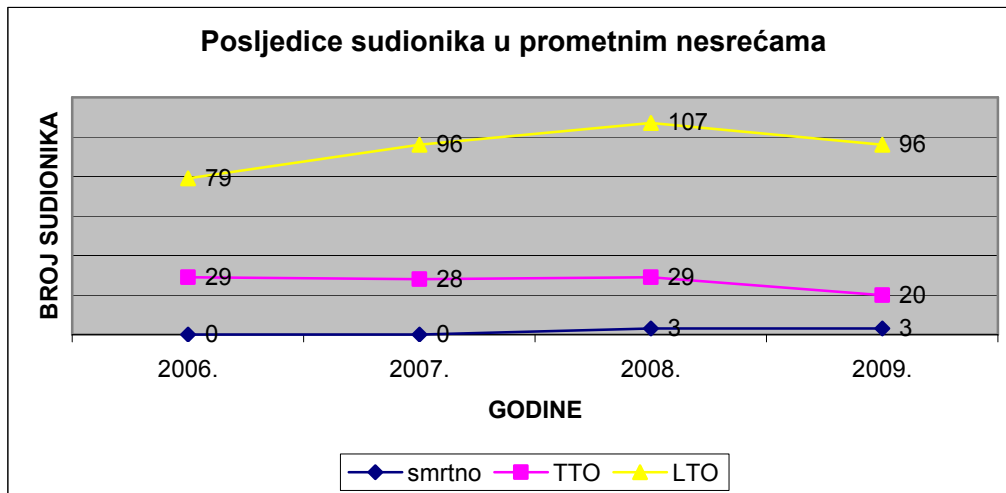
Promet kao svakodnevica tema je izravno povezana sa kvalitetom življenja, pa je i ovo način na koji Vijeće želi pomoći u razvoju preventivnih aktivnosti.

Vijeće za prevenciju kriminaliteta sa pozornošću će analizirati sve prijedloge obrazovnih ustanova, građana, stručnjaka, udruga i institucija aktivnih u Solinu, pomoći kod prikupljanja dokumenata i podataka uz podršku u provedbi na dobiti kvalitete življenja.

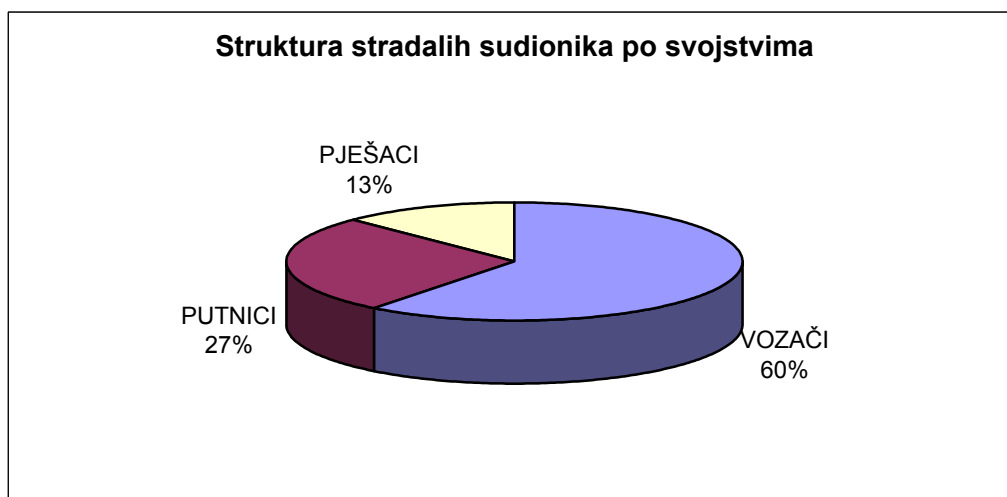
<b>PROMETNE NESREĆE</b>	<b>2006.</b>	<b>2007.</b>	<b>2008.</b>	<b>2009.</b>	<b>UKUPNO</b>
s materijalnom štetom	244	262	180	144	<b>830</b>
s ozlijeđenim osobama	89	102	93	88	<b>372</b>
s poginulim osobama	0	0	3	2	<b>5</b>
<b>UKUPNO</b>	<b>333</b>	<b>364</b>	<b>276</b>	<b>234</b>	<b>1207</b>



<b>POSljedICE SUDIONIKA</b>	<b>2006.</b>	<b>2007.</b>	<b>2008.</b>	<b>2009.</b>	<b>UKUPNO</b>
SMRTNO	0	0	3	3	<b>6</b>
TTO	29	28	29	20	<b>106</b>
LTO	79	96	107	96	<b>378</b>
<b>UKUPNO</b>	<b>108</b>	<b>124</b>	<b>139</b>	<b>119</b>	<b>490</b>



<b>POSljedICE PROMETNIH NESREĆA PO SVOJSTVU SUDIONIKA</b>		<b>2006.</b>	<b>2007.</b>	<b>2008.</b>	<b>2009.</b>	<b>UKUPNO</b>
<b>VOZAČI</b>	Smrtno	0	0	1	2	3
	Teže	20	20	18	7	65
	Lakše	53	61	64	63	241
	<b>UKUPNO</b>	<b>73</b>	<b>81</b>	<b>83</b>	<b>72</b>	<b>309</b>
<b>PUTNICI</b>	Smrtno	0	0	0	1	1
	Teže	7	5	4	9	25
	Lakše	15	26	36	22	99
	<b>UKUPNO</b>	<b>22</b>	<b>31</b>	<b>40</b>	<b>32</b>	<b>125</b>
<b>PJEŠACI</b>	Smrtno	0	0	2	0	2
	Teže	2	3	7	4	16
	Lakše	11	9	7	11	38
	<b>UKUPNO</b>	<b>13</b>	<b>12</b>	<b>16</b>	<b>15</b>	<b>56</b>
<b>UKUPNO</b>		<b>108</b>	<b>124</b>	<b>139</b>	<b>119</b>	<b>490</b>

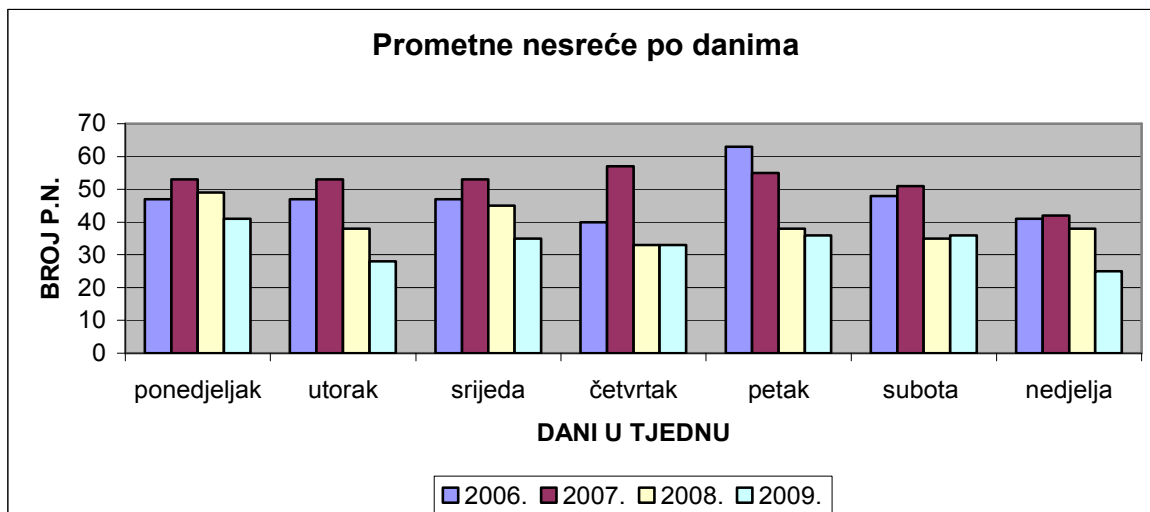


Vijeće za prevenciju kriminaliteta – grad Solin

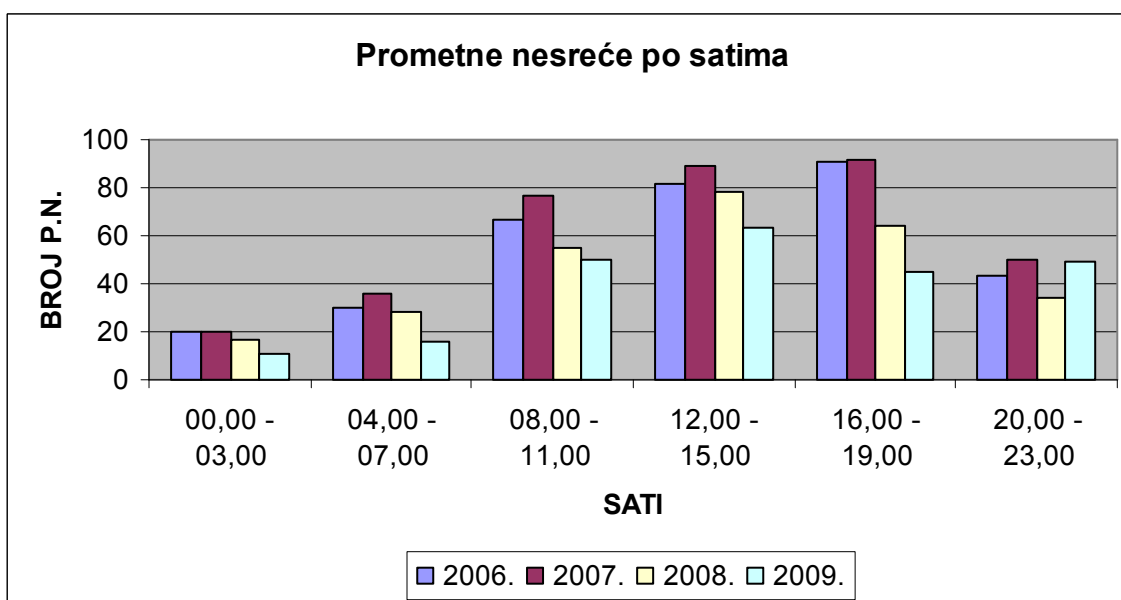
<b>VRSTA PROMETNE NESREĆE</b>	<b>2006.</b>	<b>2007.</b>	<b>2008.</b>	<b>2009.</b>	<b>UKUPNO</b>
sudar iz suprotnih smjerova	27	32	25	19	103
bočni sudar	84	85	66	44	279
usporedna vožnja	24	23	12	12	71
vožnja u slijedu	72	77	58	47	254
vožnja unazad	8	6	6	5	25
udar vozila u parkirano vozilo	33	48	40	31	152
udar vozila u objekt na cesti	8	12	9	13	42
slijetanje vozila s ceste	45	54	32	30	161
nalet na biciklistu	0	0	1	1	2
nalet na pješaka	13	12	15	15	55
nalet na motociklistu	0	0	0	0	0
sudar sa željezničkim vozilom	0	0	0	0	0
nalet na životinju	3	2	1	1	7
ostalo	16	13	11	16	56
<b>UKUPNO</b>	<b>333</b>	<b>364</b>	<b>276</b>	<b>234</b>	<b>1207</b>

<b>OKOLNOSTI NASTANKA PROMETE NESREĆE</b>	<b>2006.</b>	<b>2007.</b>	<b>2008.</b>	<b>2009.</b>	<b>UKUPNO</b>
nepropisna brzina	6	9	12	9	36
neprikladna brzina	75	71	49	52	247
vožnja na nedovoljnoj udaljen.	44	53	44	23	164
zakašnjenje uočavanje opasnosti	3	1	4	4	12
nepropisno pretjecanje	10	12	10	7	39
nepropisno obilaženje	13	18	15	16	62
nepropisno mimoilaženje	3	4	5	2	14
nepropisno uključivanje u prom.	22	27	14	7	70
nepropisno skretanje	10	15	13	8	46
nepropisno okretanje	8	1	1	5	15
nepropisna vožnja unazad	30	33	18	20	101
nepropisno prestrojavanje	24	24	15	18	81
nepoštivanje prednosti prolaska	35	38	27	25	125
nepropisno parkiranje	1	2	2	0	5
naglo usporavanje-kočenje	0	0	0	0	0
nepoštivanje svjetlosnog znaka	7	6	6	7	26
neosiguran teret na vozilu	1	1	0	1	3
nemarno postupanje s vozilom	4	1	2	1	8
ostale greške vozača	21	34	23	20	98
nepoštivanje svjetlosnog zn.-pj.	1	1	1	1	4
nekorištenje obilj. prijelaza-pj.	1	1	2	1	5
nekor. pothod./nathod.-pj.	0	0	0	0	0
ostale greške pješaka	5	4	5	2	16
ostale greške-propusti	6	6	3	2	17
druge okolnosti	3	2	5	3	13
<b>UKUPNO</b>	<b>333</b>	<b>364</b>	<b>276</b>	<b>234</b>	<b>1207</b>

<b>PROMETNE NESREĆE PO DANIMA</b>	<b>2006.</b>	<b>2007.</b>	<b>2008.</b>	<b>2009.</b>	<b>UKUPNO</b>
ponedjeljak	47	53	49	41	190
utorak	47	53	38	28	166
srijeda	47	53	45	35	180
četvrtak	40	57	33	33	163
petak	63	55	38	36	192
subota	48	51	35	36	170
nedjelja	41	42	38	25	146
<b>UKUPNO</b>	<b>333</b>	<b>364</b>	<b>276</b>	<b>234</b>	<b>1207</b>



PROMETNE NESREĆE PO SATIMA	2006.	2007.	2008.	2009.	UKUPNO
00,00 - 03,00	20	20	17	11	68
04,00 - 07,00	30	36	28	16	110
08,00 - 11,00	67	77	55	50	249
12,00 - 15,00	82	89	78	63	312
16,00 - 19,00	91	92	64	45	292
20,00 - 23,00	43	50	34	49	176
<b>UKUPNO</b>	<b>333</b>	<b>364</b>	<b>276</b>	<b>234</b>	<b>1207</b>



**PRIKAZ UDJELA BROJA PROMETNIH NESREĆA I POSLJEDICA U GRADU SOLINU U ODNOSU NA PODRUJE  
POLICIJSKE UPRAVE SPLITSKO-DALMATINSKE**

PN PO POSLJEDICAMA	2006.			2007.			2008.			2009.			UKUPNO		
	SOLIN	PUSD	udio u %	SOLIN	PUSD	udio u %	SOLIN	PUSD	udio u %	SOLIN	PUSD	udio u %	SOLIN	PUSD	udio u %
s poginulima	0	40	0	0	55	0	3	55	5,45	2	41	4,88	5	191	2,62
s ozlijeđenim osobama	89	1859	4,79	102	2065	4,94	93	1819	5,11	88	1747	5,04	372	7490	4,97
s materijal. štetom	244	4166	5,86	262	3978	6,59	180	3193	5,64	144	3250	4,43	830	14587	5,69
<b>UKUPNO</b>	<b>333</b>	<b>6065</b>	<b>5,49</b>	<b>364</b>	<b>6098</b>	<b>5,97</b>	<b>276</b>	<b>5067</b>	<b>5,45</b>	<b>234</b>	<b>5038</b>	<b>4,64</b>	<b>1207</b>	<b>22268</b>	<b>5,42</b>

POSLJEDICE SUDIONIKA	2006.			2007.			2008.			2009.			UKUPNO		
	SOLIN	PUSD	udio u %	SOLIN	PUSD	udio u %	SOLIN	PUSD	udio u %	SOLIN	PUSD	udio u %	SOLIN	PUSD	udio u %
smrtno stradali	0	42	0	0	60	0	3	56	5,36	3	47	6,38	6	205	2,93
TTO	29	571	5,08	28	591	4,74	29	589	4,92	20	497	4,02	106	2248	4,72
LTO	79	2062	3,83	96	2229	4,31	107	2021	5,29	96	1930	4,97	378	8242	4,59
<b>UKUPNO</b>	<b>108</b>	<b>2675</b>	<b>4,04</b>	<b>124</b>	<b>2880</b>	<b>4,31</b>	<b>139</b>	<b>2666</b>	<b>5,21</b>	<b>119</b>	<b>2474</b>	<b>4,81</b>	<b>490</b>	<b>10695</b>	<b>4,58</b>